



Инструкция по применению комплекта перенастройки газовых колонок WRP15 с природного газа на сжиженный газ

Внимание: - Убедитесь, что колонка отключена и газовый кран на подающей трубе закрыт

Переналадка с природного газа на сжиженный газ

1. Отсоединить запальник от основной горелки (Рис.1, поз.А).
2. Выкрутить винты крышки газовой арматуры (Рис.2, поз.Е)
3. Заменить диск клапана (рис.2, поз. F) и, если необходимо, прокладку (рис.2, поз.Н).
4. Прикрутить крышку газовой арматуры вместе с диском клапана и соответствующей пружиной.
5. Чтобы снять горелку необходимо ослабить два винта (рис.3, поз. I) и отсоединить горелку от газовой арматуры.
6. Заменить запальную форсунку (Рис. 2, поз. G).
7. Выкрутить винты К и демонтировать обе части.
8. Заменить форсунки (Рис. 3, поз. 1 и 2) и произвести сборку согласно описанию.
9. Прикрутить основную горелку боковыми винтами. Примечание: если необходимо, заменить уплотнительное кольцо (Рис.3, поз. С).
10. Прикрепить запальник к основной горелке.
11. Записать тип газа на шильдике и рядом приклеить наклейку от комплекта перенастройки на сжиженный газ.

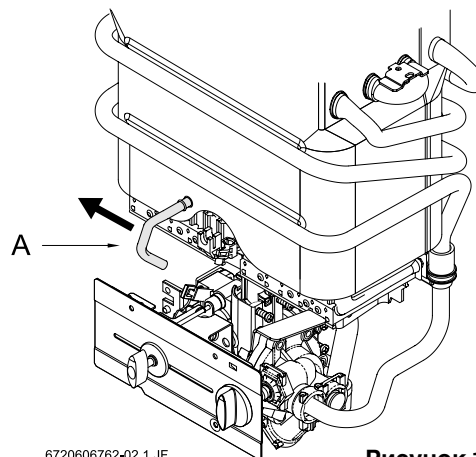


Рисунок 1

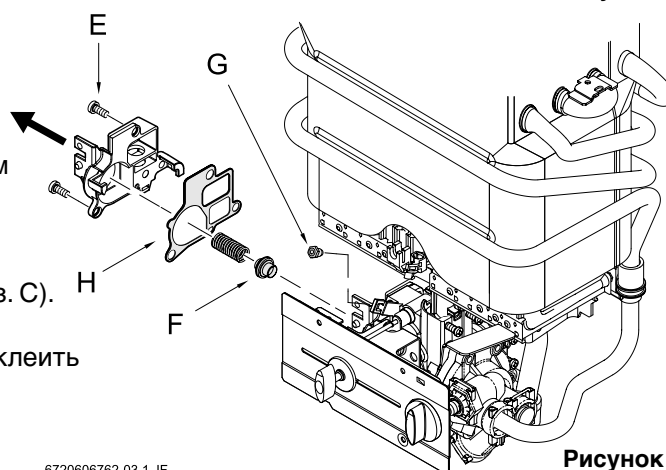
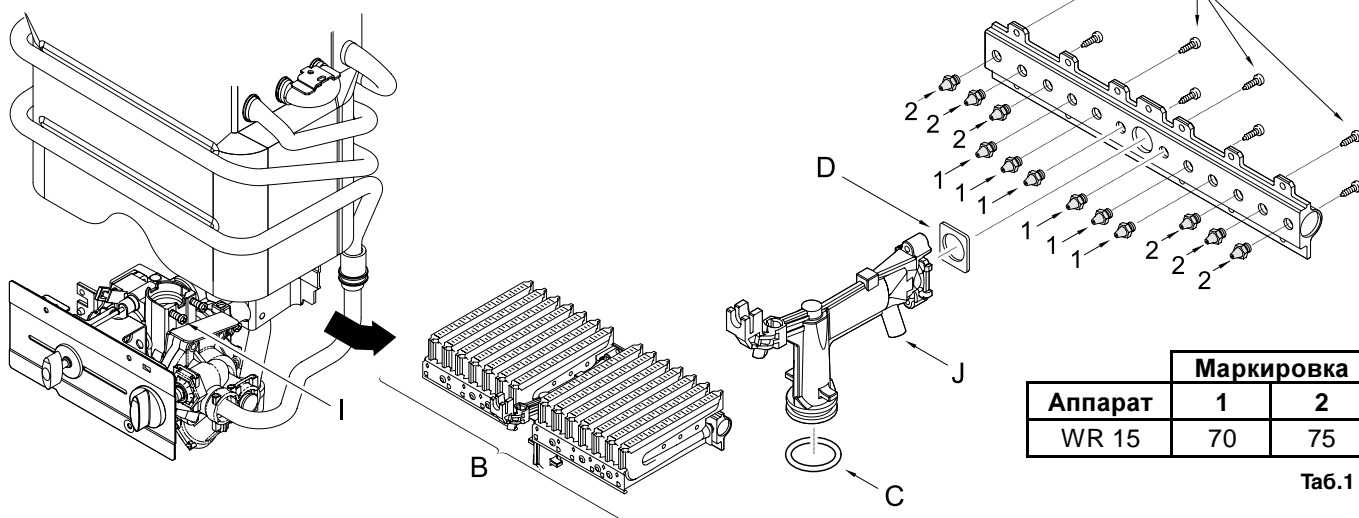


Рисунок 2



Аппарат	Маркировка	
	1	2
WR 15	70	75

Таб.1

6720606762-04.1 JF

Рисунок 3

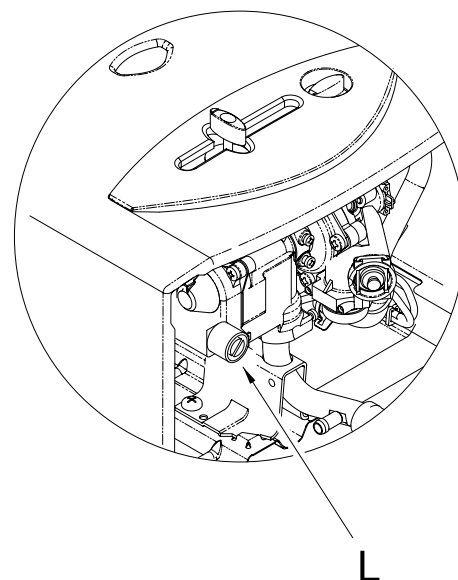
Проверка на герметичность

1. Открыть газовый кран
2. Включить колонку
3. Проверить на герметичность колонку и подключение к газовой трубе.

Установка давления на горелке

Установка максимального давления

1. Выкрутить винт измерительного патрубка и подключить манометр для проверки давления на горелке (рис. 3, поз. J).
2. Удалить пломбу с винта L.
3. Включить колонку и повернуть регулировочную ручку в крайнюю правую позицию.
4. Установить давление винтом L (рис. 4) по таблице 2. Если давление на горелке меньше см. п.5.
5. Необходимое давление подключения газа:
Сжиженный газ 30 мбар.
6. Опечатать винт L.



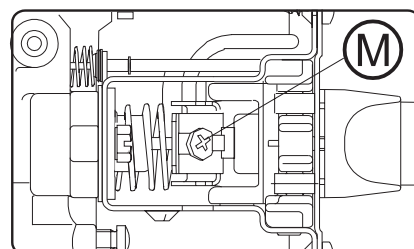
6720606762-05.1 JF
Рисунок 4

Установка минимального давления

1. Включить колонку и повернуть регулировочную ручку в крайнюю левую позицию.
2. Установить давление винтом M (Рис. 5). Высота пламени должна быть в половину меньше высоты пламени при крайнем правом положении ручки.

Аппарат	Давление на горелке
WR15	24

Таб.2



6720606762-01.1JS
Рисунок 5

Інструкція по використанню комплекту для переобладнання газових колонок WR 15 P з природного газу на зріджений газ



Увага: - Впевніться, що колонка та сервісний газовий кран на подаючій трубі виключені

Переналагодження з природного газу на зріджений

1. Від'єднати пальник запальника від головного пальника.
2. Викрутити гвинти кришки газової арматури (Рис. 2, поз. Е).
3. Замінити диск клапана (Рис. 2, поз. F) і, при необхідності, ущільнюючу прокладку (рис.2, поз.Н).
4. Прикрутити кришку газової арматури разом з диском клапану і відповідною пружиною.
5. Щоб зняти пальник, необхідно ослабити два гвинти (рис.3, поз. I) і від'єднати пальник від газової арматури.
6. Замінити запальну форсунку (Рис. 2, поз. G).
7. Викрутити гвинти К і зняти дві половини головного пальника.
8. Замінити форсунки (Рис. 3, поз. 1 і 2) і зібрати згідно інструкції. Увага, існує два типи форсунок, котрі неможна переплутати (Таб.1). Потім знову зібрати обидві частини головного пальника і, в разі необхідності, замінити ущільнюючі прокладки між з'єднувальним патрубком і планкою (Рис. 3, поз. D).
9. Прикрутити головний пальник боковими гвинтами.
Примітка: при необхідності замінить ущільнюючу прокладку (Рис. 3, поз. C).
10. Прикріпити пальник запальника до головного пальника.
11. Прикріпити табличку «Переобладнано на зріджений газ».

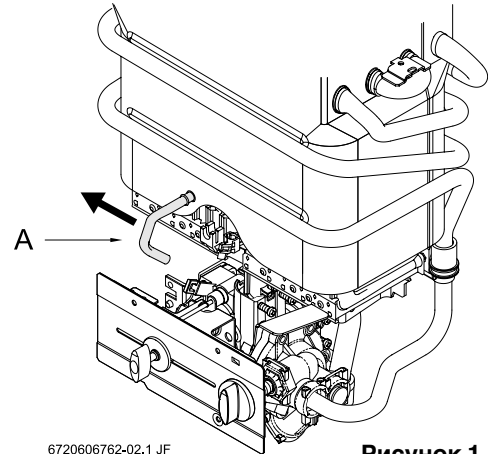


Рисунок 1

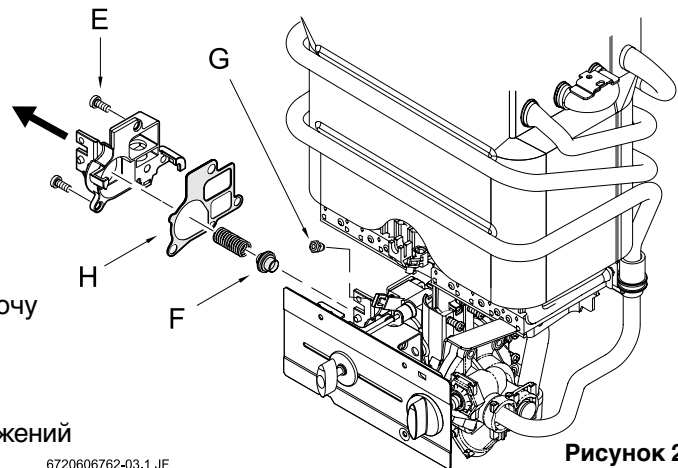
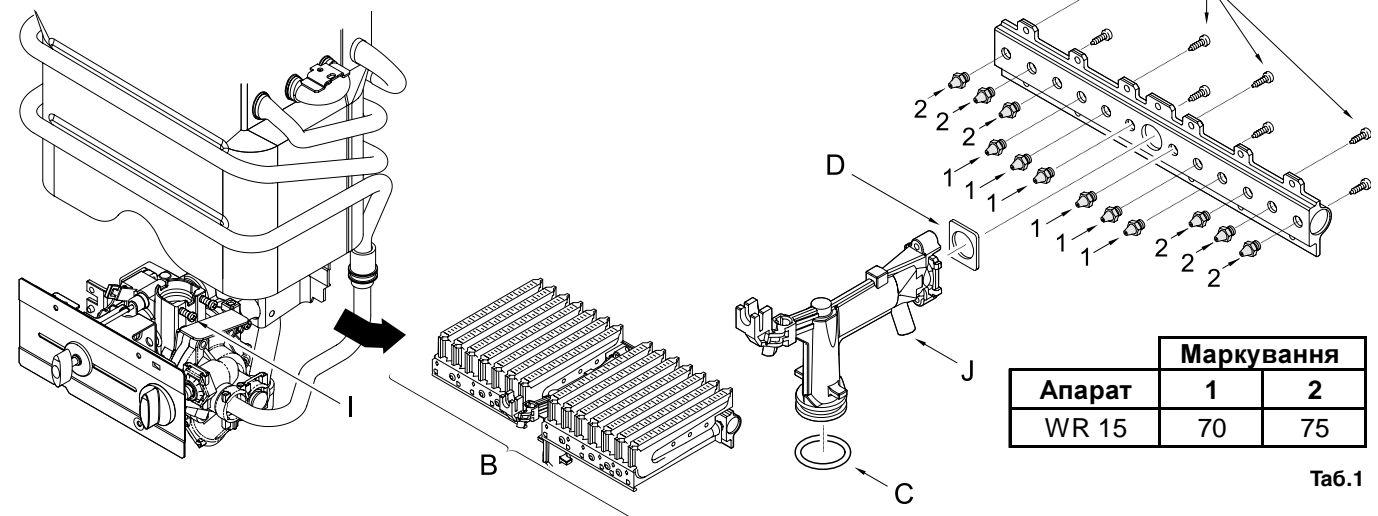


Рисунок 2



Маркування		
Апарат	1	2
WR 15	70	75

Таб.1

6720606762-04.1 JF

Рисунок 3

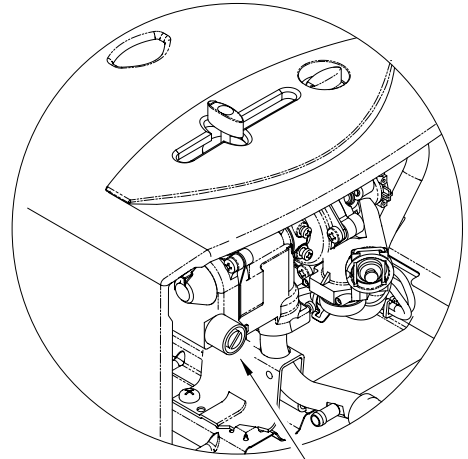
Перевірка на герметичність

1. Відкрити газовий кран
2. Увімкнути колонку
3. Перевірити на герметичність колонку і підключення до труби

Настройка тиску газу на пальнику

Настройка максимального тиску

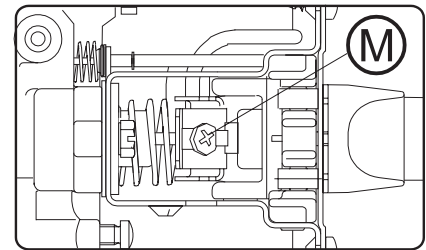
1. Викрутити гвинт вимірювального патрубку та підключити манометр для перевірки тиску газу на пальнику (рис. 3, поз. J).
2. Видалити пломбу з гвинта L.
3. Увімкнути колонку і повернути регулюючу ручку в крайню праву позицію.
4. Встановити тиск гвинтом L (рис. 4) по таблиці 2. Якщо тиск на пальнику менше - див. п.5.
5. Необхідний тиск підключення газу:
Зріджений газ 30 мбар.
6. Опломбувати гвинт L.



L

6720606762-05.1 JF

Рисунок 4



6720606762-01.1JS

Рисунок 5

Настройка мінімального тиску

1. Увімкнути колонку і повернути ручку регулювання температури в крайню ліву позицію.
2. Встановити тиск гвинтом M (Рис. 5). Висота полум'я повинна бути вповнину менша за висоту полум'я при крайньому правому положенні ручки.

Апарат	Тиск на пальнику
WR15	24

Таб.2